

## 学 会 組 織

平成 27・28 年度 公益社団法人 環境科学会役員等

(50 音順)

## 理 事 (16 名)

青柳みどり (独) 国立環境研究所  
 有村 俊秀 早稲田大学  
 風間ふたば 山梨大学  
 片山 新太 名古屋大学  
 亀屋 隆志 横浜国立大学  
 迫田 章義 東京大学  
 田崎 智宏 (独) 国立環境研究所  
 谷川 寛樹 名古屋大学  
 中村 桂子 東京医科歯科大学  
 花木 啓祐 東京大学  
 藤江 幸一 横浜国立大学  
 藤倉 良 法政大学  
 松本 亨 北九州市立大学  
 松本 安生 神奈川大学  
 柳 憲一郎 明治大学  
 山本佳世子 電気通信大学

## 幹 事 (14 名)

大西 暁生 東京都市大学  
 加藤 尊秋 北九州市立大学  
 岸本 充生 (独) 産業技術総合研究所  
 小林 剛 横浜国立大学  
 齊藤 修 国際連合大学  
 杉野 誠 山形大学  
 杉本 卓也 千葉商科大学  
 高梨 啓和 鹿児島大学  
 竹内 憲司 神戸大学  
 田畑 智博 神戸大学  
 中谷 隼 東京大学  
 錦澤 滋雄 東京工業大学  
 馬場 健司 法政大学  
 三宅 祐一 静岡県立大学

## 監 事 (2 名)

井村 秀文 横浜市立大学  
 原科 幸彦 千葉商科大学

## 顧 問 (4 名)

大塚柳太郎 (財) 自然環境研究センター  
 岡田 光正 放送大学  
 細田 衛士 慶應義塾大学  
 安井 至 (独) 製品評価技術基盤機構

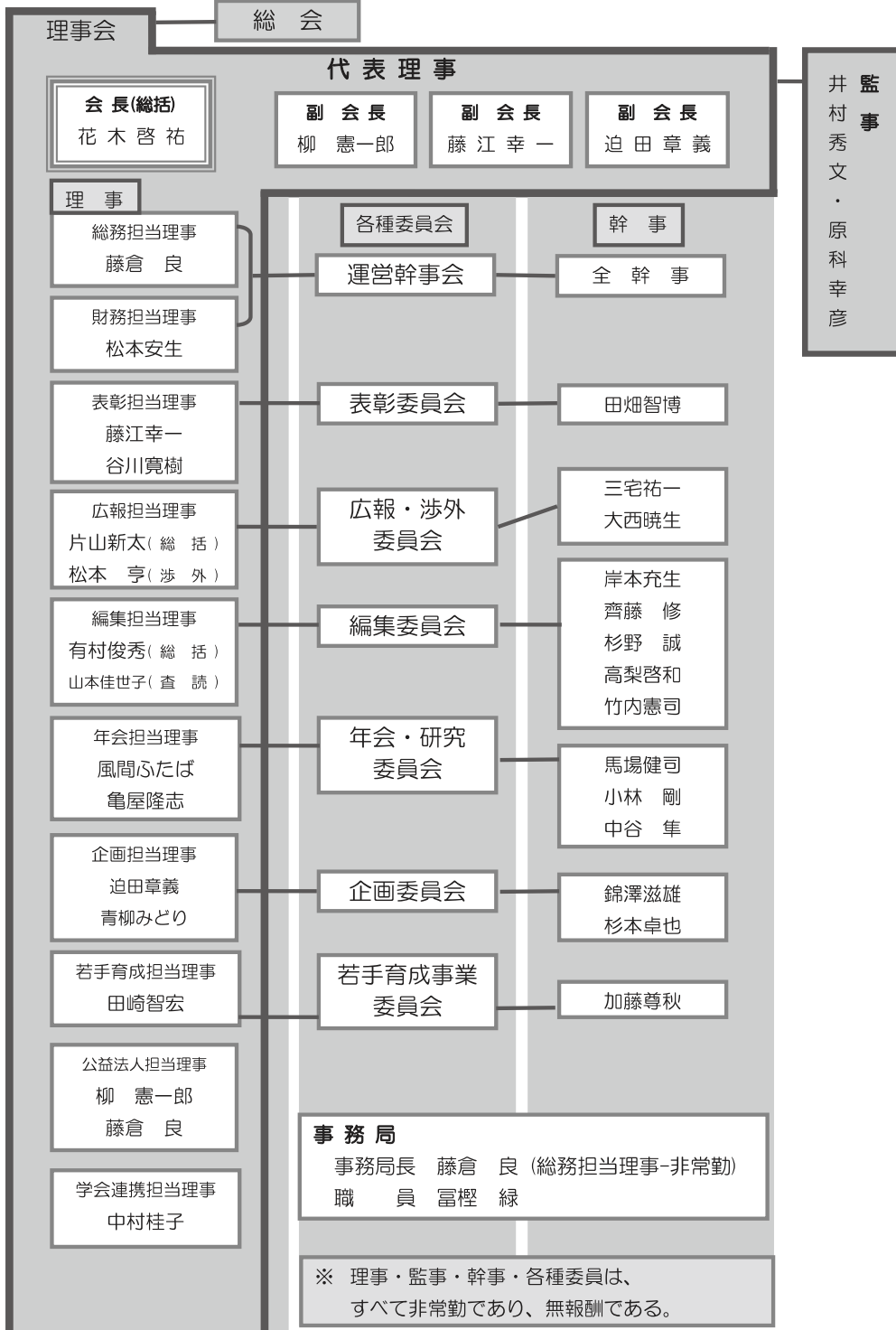
(所属は平成 27 年 3 月 14 日現在)

学会事務局：富樫 緑

連 絡 先：〒 135-0006 東京都江東区常盤 2-9-7 グリーンプラザ深川常盤 201

TEL：03-3634-2942 / FAX：03-3634-2943 / E-mail：office@ses.or.jp

**公益社団法人 環境科学会 事業・組織体系図**  
(平成 27 年 3 月 14 日 ~ 平成 29 年 3 月 総会の日)



## 名誉会員紹介

明 畠 高 司  
 浅 野 直 人  
 池 田 三 郎  
 池 永 満 生  
 一 國 雅 巳  
 岡 市 友 利  
 小 倉 紀 雄  
 沖 野 外 輝 夫  
 鎌 田 仁  
 北 野 大

兒 玉 徹  
 古藤田 一 雄  
 近 藤 次 郎  
 榎 木 義 一  
 末 石 富 太郎  
 鈴木 基 之  
 高 井 康 雄  
 高 桑 栄 松  
 武 部 啓  
 只 木 良 也

立 川 涼  
 田 村 三 郎  
 茅 野 充 男  
 桐 栄 良 三  
 戸 塚 績  
 富 永 健  
 内 藤 正 明  
 長 倉 三 郎  
 中 杉 修 身  
 西 岡 秀 三

二 瓶 好 正  
 服 部 明 彦  
 原 口 紘 丞  
 不 破 敬 一 郎  
 増 子 昇  
 松 尾 友 矩  
 森 下 郁 子  
 森 下 昭 夫  
 山 中 啓

(五十音順 以上39名)

**新名誉会員** (2015年3月の総会において、推戴されました)



中杉 修身

### 略 歴

1944年 東京都生まれ  
 1967年 東京大学工学部 卒業  
 1969年 東京大学工学研究科修士課程 修了  
 1973年 東京大学工学研究科博士課程 修了  
 1974年 国立公害研究所 入所  
 2004年 横浜国立大学共同研究推進センター 客員教授  
 2005年 上智大学地球環境学研究科 教授  
 2009年 上智大学退職

### 専門分野

環境工学

### 学会における役職等の経歴

1995年～2000年 常任理事  
 2001年～2002年 評議員  
 2003年～2004年 理 事  
 2005年～2006年 副会長  
 2007年～2008年 理 事  
 2013年～2014年 監 事